

CHAMOT

Recombinant Human IL-1 beta

CM002-5HP
CM002-20HP
CM002-100HP
CM002-500HP
CM002-1000HP



CHAMOT

喬默生物技術(上海)有限公司
CHAMOT BIOTECHNOLOGY CO., LTD.

CONTENT

1 产品简介

2 产品组成

3 产品储存

4 产品使用

Recombinant Human IL-1 beta (Interleukin-1 beta)

编号：	CM002-5HP CM002-20HP CM002-100HP CM002-500HP CM002-1000HP	规格：	5 µg 20 µg 100 µg 500 µg 1 mg
类别：	重组蛋白	应用：	Functional Assay

产品简介

描述： 乔默 (Chamot Biotechnology) 细胞因子/重组蛋白来自于海峡两岸专业的科研工作者自主研发生产，具有高活性、高纯度、低内毒素的卓越品质，所有产品均在 ISO13485/GMP、GLP 和 GTP 标准条件的实验室中完成，全部通过生物活性、内毒素水平、SDS-PAGE、Ni-NTA chromatography 验证和测试，保证产品生物活性与批间一致性，提高结果可信度和可重复性；我们的产品以无载体形式提供，非常适用于细胞培养，ELISA 或免疫印迹标准品的研究与生产。

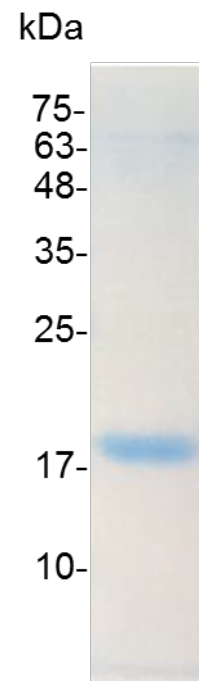
来源： *Escherichia coli*

纯度： >98% as determined by SDS-PAGE. Ni-NTA chromatography

生物学活性： Measure by its ability to induce proliferation in D10.G4.1 cells. The ED50 for this effect is 10 pg/mL. The specific activity of recombinant human IL-1 beta is approximately >1.5 x 10⁸ IU/mg. Measure by its ability to induce IL-8 secretion in HT29 cells. The ED50 for this effect is 1.8-5.1 ng/mL.

内毒素检测： 0.1 EU per 1 µg of the protein by the LAL method.

蛋白序列： MASAPVRSLNCTLRDSQQKSLVMSG
PYELKALHLQGQDMEQQVVFSMSFV
QGEESNDKIPVALGLKEKNLYLSCVLK



SDS-PAGE analysis of recombinant human IL-1 beta

DDKPTLQLESVDPKNYPKMKMEKRFV
FNKIEINNKLEFESAQFPNWIYSTSQA
ENMPVFLGGTKGGQDITDFTMQFVS
S with polyhistidine tag at the C-terminus

产品组成

成分： 从含有 1X PBS，pH 8.0 溶液中冻干的蛋白质。

产品储存

储存： -20°C冻干粉长期保存。

运输： 蓝冰。

产品使用

- 1、推荐使用无菌水重悬冻干粉，溶液浓度不低于 100 μ g/mL，并静置至少 20min 以充分溶解。
- 2、重悬后的溶液可进一步稀释分装，置于 2-8°C有效期 1 个月，-20°C至-80°C有效期 3 个月；避免反复冻融。
- 3、重悬液进一步稀释分装时，须添加一定量的载体蛋白（0.1%BSA、10%FBS 或 5%HSA），无血清实验需求时，可更换为 5%海藻糖溶液作为载体。

WB=Western Blot; IP=Immunoprecipitation; IF=Immunofluorescence; IHC=Immunohistochemistry;
FACS=Fluorescence activated Cell Sorting; FA=Functional Assay

Chamot Biotechnology (Shanghai) Co., Ltd.

For Research Use Only